



EUROCLOR s/a

PINTURAS ESPECIALES PARA LA INDUSTRIA

Políg. Industrial de Litutxipi, s/n.
Teléfs. 945 30 03 76 - 945 30 08 50 • Fax: 945 31 20 14
www.euroclor.es • E-mail: euroclor@euroclor.es
01200 SALVATIERRA (ALAVA)

IMPRIMACION EPOXI HIDROSOLUBLE WAE-238-I

DESCRIPCIÓN

IMPRIMACION EPOXI-POLIAMIDA CON PIGMENTO INHIBIDOR DE LA CORROSIÓN EXCELENTES PROPIEDADES ANTICORRIVAS, MECÁNICAS Y QUÍMICAS.

USOS

EN PLANTAS DE GRANALLADO, COMO IMPRIMACION EN SISTEMAS EPOXIDICOS Y POLIURETANICOS, MAQUINARIA, GRUAS, ETC

VEHÍCULO:	EPOXI POLIAMIDA
PIGMENTO:	ANTICORROSIVO, NO TOXICO
COLOR:	ROJO OXIDO, GRIS, CREMA 1019 UNE 48073-3, UNE-EN-ISO 3668
DISOLVENTE:	AGUA
DENSIDAD:	1,25 – 1,35 kg/litros S/COLOR (MEZCLA) UNE-EN-ISO 2811-1
SÓLIDOS:	40-45% EN VOLUMEN (MEZCLA) UNE-EN-ISO 3251
VISCOSIDAD:	120'' COPA FORD Nº4 (MEZCLA) UNE-EN-ISO 2431 70 KREBS (MEZCLA) UNE 48-076-92
ADHERENCIA:	100% GT0 UNE-EN-ISO 2409
SECADO:	REPINTADO: 10 MINUTOS A 80°C UNE 48283 TACTO: 1 HORA A 20°C 20 MINUTOS A 80°C TOTAL: 7 DIAS UNE-EN-ISO 1517
BRILLO:	10% ÁNGULO DE 60° - UNE-EN-ISO 2813
ESPESOR:	80-100 MICRAS UNE-EN-ISO 2808
RENDIMIENTO:	6,25 m ² /litro PARA 80 MICRAS
REPINTADO:	PREVIA EVAPORACIÓN DEL AGUA UNE 48283 (CONSULTAR PROCESO MAS IDONEO)
COV'S:	4,35% (MEZCLA) 55,2 g/l (MEZCLA)

CÓDIGO: WAE-238-I
FECHA: 02-nov-12
REVISION: 6
APROBADO: CALIDAD



PROPORCIÓN MEZCLA:

WAE-238-I/1 en volumen	WAE-238-I/1 en peso
6 partes de pintura	7,4 partes de pintura
1 parte de endurecedor cód. 0029232	1 parte de endurecedor cód. 0029232

VIDA DE MEZCLA: 12 HORAS APROXIMADAMENTE**PREPARACIÓN DE SUPERFICIE**

CHORREADO ABRASIVO GRADO SA 2 ½ S/NORMA ISO 8501-1.

UNA VEZ LIMPIA LA SUPERFICIE APLICAR DIRECTAMENTE LA IMPRIMACION WAE 238-I O BIEN APLICARLA SOBRE UNA CAPA DE SHOP-PRIMER WA-3019-I DE 10-15 MICRAS O SHOP PRIMER REF. 3826 Y A CONTINUACIÓN LA IMPRIMACION WAE 238-I.

APLICACIÓN

EQUIPO AEROGRÁFICO, AIRLESS O AIRMIX

REPINTADO: POLIURETANO WAP-5101, EPOXI WAE-336-A

SEGURIDAD

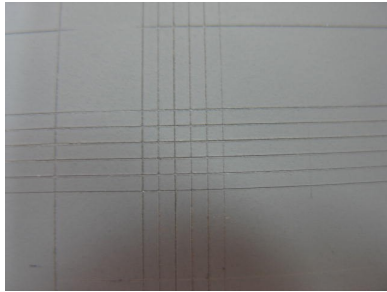
CONSULTAR HOJA DE SEGURIDAD DEL PRODUCTO.

CÓDIGO: WAE-238-I
FECHA: 02-nov-12
REVISION: 6
APROBADO: CALIDAD



WAE- 238-I

ADHERENCIA
UNE-EN ISO 2409



Adherencia 100%

IMPACTO DIRECTO
UNE-EN ISO 6272-1



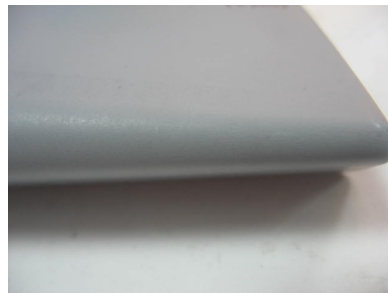
60 cm (bola Ø:20mm, 1 kg)

EMBUTICIÓN
UNE-EN ISO 1520



5 mm

DOBLADO
UNE-EN ISO 6860



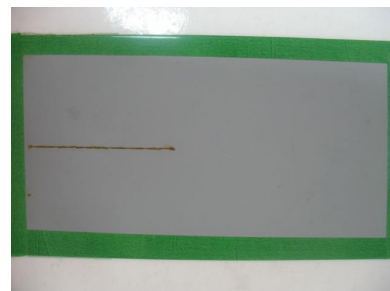
Ø >5 mm

NIEBLA SALINA
UNE-EN ISO 9227



480 horas

HUMEDAD
UNE-EN ISO 6270-2



480 horas

CÓDIGO: WAE-238-I
FECHA: 02-nov-12
REVISION: 6
APROBADO: CALIDAD

