



EUROCLOR s/a

PINTURAS ESPECIALES PARA LA INDUSTRIA

Políg. Industrial de Litutxipi, s/n.
Teléfs. 945 30 03 76 - 945 30 08 50 • Fax: 945 31 20 14
www.euroclor.es • E-mail: euroclor@euroclor.es
01200 SALVATIERRA (ALAVA)

ESMALTE POLIURETANO ALIFÁTICO AP-2101

DESCRIPCIÓN:

ES UN ESMALTE BASADO EN RESINAS ACRÍLICAS CATALIZADAS CON ISOCIANATOS ALIFÁTICOS.

USOS:

CAPA DE ACABADO DE LARGA DURACIÓN EN AMBIENTES MARINOS EXTERIORES E INDUSTRIALES FUERTEMENTE ANTICORROSIVOS. IDEAL PARA SISTEMAS EPOXIDICOS EN SUPERFICIES SOMETIDAS A ESFUERZOS MECÁNICOS O SOMETIDAS A INMERSIÓN EN AGUA. EXCELENTE RETENCIÓN DE BRILLO Y COLOR. TAMBIÉN PARA EL PINTADO DE MAQUINARIA AGRÍCOLA. COMO CAPA DE ACABADO DE MÁXIMA CALIDAD.

VEHÍCULO:	ACRÍLICO ISOCIANATO
PIGMENTACIÓN:	COLORES DE CARTAS NORMALIZADAS RAL,UNE...
DISOLVENTE:	DISOLVENTE UNIVERSAL 231 APLICACIÓN PISTOLA DISOLVENTE 001 APLICACIÓN PISTOLA DISOLVENTE UNIVERSAL 100 APLICACIÓN BROCHA
DENSIDAD:	1,2-1, 3 KG./LT SEGÚN COLOR UNE-EN-ISO 2811-1
VISCOSIDAD:	100 SEG. COPA FORD N.4 SUMINISTRO UNE-EN-ISO 2431
SÓLIDOS:	43-48% SEGÚN COLOR UNE-EN-ISO 3251
BRILLO:	DESDE 20% A 80% ÁNGULO DE 60° UNE-EN-ISO 2813
ADHERENCIA:	100% SOBRE FONDOS COMPATIBLES UNE-EN-ISO 2409
SECADO:	TACTO 30 MINUTOS A 20 °C CURADO 7 DÍAS UNE-EN-ISO 1517
REPINTADO:	MÍNIMO 8 HORAS UNE48283
ESPESOR:	ACONSEJADO 40 MICRAS UNE-EN-ISO 2808
RENDIMIENTO:	10,5 M ² /LIT PARA 40 MICRAS SECAS

CÓDIGO: AP-2101
FECHA: NOVIEMBRE-12
REVISION: 4
APROBADO: CALIDAD

PREPARACIÓN DE SUPERFICIES:

- APLICABLE SOBRE IMPRIMACION EPOXI RICO EN ZINC AE-227-I, EPOXI CROMATO DE ZINC AE-228-I, FOSFATO DE ZINC AE-238-I, SHOP-PRIMER EPOXIDICO 3049, E INTERMEDIAS EPOXIS Y DIRECTAMENTE SOBRE CHAPA PRELACADA.

APLICACIÓN Y CONDICIONES ESPECIALES:

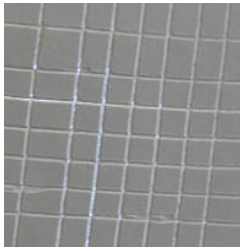
	AIRLESS	AEROGRAFICA	BROCHA
DISOLVENTE	001(5%)	001 (12%)	001 (5%)
BOQUILLA	0,018"	2	
PRESIÓN	180 bar		

- LA APLICACIÓN SE EFECTUARA SOBRE SUPERFICIES SECAS Y SIEMPRE A 3º SOBRE EL PUNTO DE ROCÍO
- LA APLICACIÓN SE EFECTUARA SIEMPRE POR ENCIMA DE LOS 10º C, ASEGURANDO QUE LA PINTURA Y LA SUPERFICIE ESTÉN POR ENCIMA DE ESA TEMPERATURA
- PROPORCION DE MEZCLA 4: 1 EN VOLUMEN CON CATALIZADOR 1005
5: 1 EN PESO CON CATALIZADOR 1005
- DE ACUERDO CON LA PRACTICA DE UN BUEN PINTADO LA APLICACIÓN EN ESPACIOS CERRADOS SE EFECTUARA CON UN BUEN SISTEMA DE VENTILACIÓN
- CONSULTAR LA HOJA DE SEGURIDAD DEL PRODUCTO

CÓDIGO: AP-2101
FECHA: NOVIEMBRE-12
REVISION: 4
APROBADO: CALIDAD

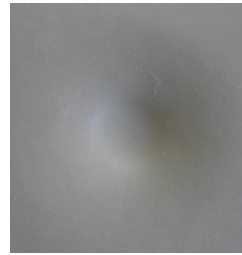
AP-2101

ADHERENCIA
UNE-EN ISO 2409



Adherencia 100%

IMPACTO DIRECTO
UNE-EN ISO 6272-1



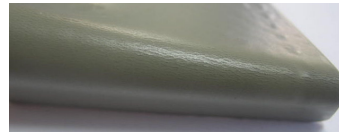
60cm (bola Ø:20mm, 1kg)

EMBUTICIÓN
UNE-EN ISO 1520



5mm

DOBLADO
UNE-EN ISO 6860



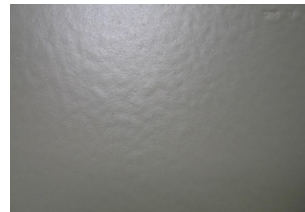
0

NIEBLA SALINA
UNE-EN ISO 9227



500h

HUMEDAD
UNE-EN ISO 6270-2



500h